

Marzenie o domu

Dom miał być przytulny i spokojny, urządzony klasycznie, ale z odrobiną stylu glamour – stąd sztukaterie, skórzane meble i wzorzyste poduchy parujące do motywów na tapetach, stylizowane kółeczki oraz fantazyjne, upięte zasłony. W aranżacji wnętrza pomagała architekt Milena Maciak.

PODCZAS SPOTKAŃ W OGRÓDZIE PRZYJACIÓŁ BARBARA I SYLWESTER ZROZUMIELI, ŻE W SWOIM MIESZKANIU W BLOKU NA ZAMKNIĘTYM OSIEDLU CZUJĄ SIĘ UWIĘZIENI. PO PRZEPROWADZCE DO DOMU OTOCZONEGO ZIELENIĄ STWIERDZILI, ŻE ZNALEŻLI SWE MIEJSCE NA ZIEMI.

TEKST I ZDJEĆIA: Monika Lewandowska/Photopeta
STYLIZACJA: Joanna Jurga



◀ Parter domu stanowi otwartą przestrzeń dzienną – ścianami wydzielono tu tylko część wejściową z holem i toaletą. Niewielka kuchnia, dyskretnie zaaranżowana w rogu i przesłonięta wyspą, nie rzuca się w oczy. Życie rodzinne toczy się głównie w kącie wypoczynkowym, w którym stoją wygodne tapicerowane meble. Tuż przy nim znajduje się kąt jadalny.

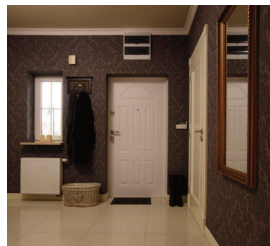
► Ścianę w jadalni przecina pozioma brązowa listwa maskująca świetłótki. Wieczorem ich światło rozjaśnia ciemną tapetę, efektywnie wydobywając z półmroku stylizowany roślinny wzór.

▼ Wśród materiałów wykończeniowych dominuje drewno merbau. Z tego egzotycznego gatunku jest zrobiona m.in. podłoga w części dziennej, schody, kuchenna wyspa i stołek pod telewizor. Tylko stół i krzesła są z ciemniejszego buka.



► Część ścian w kuchni pokryto srebrno-białą tapetą, meble są zrobione z lakierowanej płyty MDF w odcieniu écreu. Dzięki takiej kolorystyce wnętrze – w porównaniu z resztą parteru – jest bardzo jasne.

▼ Wystrój przestronnego holu nie pozostawia wątpliwości, w jakim stylu został urządzony cały dom.





► **Ozdobą łazienki na parterze** jest umywalka z barwionego szkła, efektywnie błyszcząca na tle ciemnych płytek z subtelnym kwiecistym wzorem.

► **Łazienka na piętrze, nazywana przez domowników** *Kablicą*, jest przeznaczona dla córek – Basii i Karoliny (rodzice korzystają z drugiej łazienki, dostępnej z ich sypialni). Zgodnie z życzeniem nastolatek wewnątrz jest całe w bieli; jedynym odstępstwem kolorystycznym są kremowe i brązowe dodatki.



Sypialni gospodarzy została urządzona bardzo oszczędnie. Stoi tu tylko rattanowe łóżko z szafkami nocnymi po bokach i dobrany do łóżka fotelik. Wystarczająco, by się dobrze wyspać.

PLAN DOMU

32 m²

32 m²

