

Marzenia się spełniają

DWANAŚCIE LAT TEMU PAWEŁ,
PRZYBYSZ ZE SZCZECINA,
PODJAŁ ŻYCIOWĄ DECYZJĘ:
POSTANOWIŁ POZOSTAĆ
W WARSZAWIE NA STAŁE.
MARZYŁO MU SIĘ, ŻEBY
ZAMIESZKAĆ
W STAREJ KAMIENICY.
ZREALIZOWAŁ TO PRAGNIENIE.

TEKST, STYLIZACJA I ZDJĘCIA:
Monika Lewandowska/Phototapeta

◀ Po kilka latach mieszkania w mrówkowcu Paweł w końcu przeprowadził się do przedwojennej kamienicy w centrum Warszawy. W pobliżu ma swoje ulubione kluby i knajpki, a do pracy idzie na piechotę zaledwie dziesięć minut. – Moje życie zamyka się w obrębie Śródmieścia; zupełnie jakbym mieszkał w małym miasteczku – śmieje się gospodarz. Wymyślił sobie, że mieszkanie będzie mieszanką elementów stylizowanych i nowoczesnych (to nawiązanie do wystroju jednego z klubów). W zrealizowaniu tej wizji pomogła Pawłowi architekt Milena Maciak, która m.in. zaprojektowała meble o prostych formach (np. zabudowę z szafką RTV i biurkiem). Jej pomysłem jest też ciągnący się wzdłuż ściany z oknami szeroki parapet-półka, pod którym zainstalowano halogeny.



▲ W części dziennej dominują ciemne brązy, tylko gdzieś tam pojawiają się akcenty czerwieni. O takiej kolorystyce zdecydował obraz autorstwa Andrzeja Roszczaka [vel Engi??]. Dobrze tu widać stylową mieszkankę – ot, choćby nowoczesna lampa i zamontowana nad nią dekoracyjna sztukateria.



▲ ► Ciemny parkiet z dębu wędzonego, położony w pokoju dziennym i sypialni, kontrastuje z białymi polerowanymi płytkami w przedpokoju i kuchni.



Pan domu lubi dobrą wegetariańską kuchnię, ale sam nie gotuje zbyt często, dlatego aneks kuchenny jest nieduży. Uwagę zwraca w nim kontrastowe zestawienie czerwonych i czarnych frontów szafek z płyty MDF lakierowanej na wysoki połysk. W jednej z szafek stojących od strony pokoju znajduje się przeszklony barek. Na ścianach nad blatem roboczym – pas drewna i szklane tafle.



▲ Nad łóżkiem w sypialni, zamiast tradycyjnego obrazu – oprawiona w ramę tapeta w stylizowany kwiatowy wzór; do niej dobrano abażur sufitowej lampy. Również w tym pokoju przy ścianie z oknem zamontowano szeroki parapet (znakomite miejsce na duży kwiat doniczkowy).

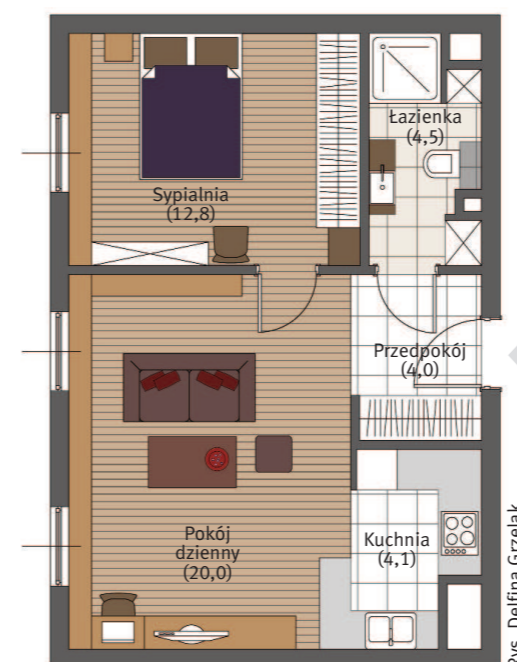


◄ Paweł lubi porządek, stąd w mieszkaniu sporo szaf, dodajmy: bardzo pojemnych. Te w sypialni są fenirowane orzechem Canaletto, w przedpokoju – orzechem amerykańskim (tak jak meble w pokoju). Wszystkie łączy wspólny element – wstawki z płyty MDF pomalowanej na odcień écreu.



▲ **Oryginalna rama dużego lustra** oraz fronty łazienkowych szafek (pod umywalką i we wnęce koło kabiny) są fornirowane egzotycznym drewnem wenge.

PLAN MIESZKANIA **45,4 m²**



Rys. Delfina Grzelak

▲ **W łazience nie znajdziemy jaskrawych kolorów ani ozdób** – jasny beż zestawiono tu z ciemną szarością i głębokim brązem. Ściankę z drzwiami do kabiny wyłożono kamienną okładziną[??] przypominającą tupek.